





# РАЗРЕШЕНИЕ НА ВНЕСЕНИЕ ИЗМЕНЕНИЙ

Разрешение		Обозначение	«I очередь строительства комплекса жилых домов с нежилыми помещениями и подземной автостоянкой в границах ул. Стачек-Войкова-пер. Ристланда»	
№ 484-19		17-18-00-6-AP7		
Изм.	Лист	Содержание изменения	Код	Примечание
1	2, 3	Лист заменен. Откорректированы названия цветов в ведомости отделки и в условных обозначениях. Изменена отделка стен под витражами на 1 этаже. Добавлены примечания.	5	
1	3	Лист заменен. Откорректированы названия цветов в ведомости отделки и в условных обозначениях. Скорректирована отделка лоджий. Добавлены маркировки лоджий. Удалён штукатурный элемент на деревянной части фасада 22-14 на 7, 8 этаже. Изменена отделка стен под витражами на 1 этаже.	5	
1	4	Лист заменен. Откорректированы названия цветов в условных обозначениях и на фрагментах.	5	

Согласовано				
Н.контр				

				000 "Строительное Проектирование "КУБ"	CUBE 	Лист	Листов
ГИП	Бойко		11.18				
Составил	Овчинников		11.18				
Изм. внес	Овчинников		11.18			1	1



ООО «Строительное проектирование «КЧБ»  
Свидетельство № СРО-П-174-01102012 от 05 июня 2017 г.

Заказчик: ООО «Брусника. Екатеринбург»

«I очередь строительства комплекса жилых домов с нежилыми помещениями и подземной автостоянкой в границах ул.  
Стачек-Войкова-пер. Ристланда»

Рабочая документация

Архитектурные решения. Фасады.  
Секция 6

17-18-00-6-АР7

Изм.	№ док.	Подп.	Дата
1	484-19	<i>Гоним</i>	12.19

Екатеринбург, 2020

Инв. № подл.	Подп. и дата	Взам. инв. №

		Согласовано:			
Инв. № подл.	Подп. и дата	Взам. инв. №			

### Ведомость ссылочных и прилагаемых документов

Обозначение	Наименование	Примечание
ТУ 5762-010-74182181-2012	Плиты минераловатные теплоизоляционные "ТЕХНО"	
СТО 58239148-001-2006	Системы наружной теплоизоляции стен зданий с	
	отделочным слоем из тонкослойной штукатурки "Ceresit"	
ГОСТ 32310-2012	Изделия из экструзионного пенополистирола XPS	
	теплоизоляционные промышленного производства,	
	применяемые в строительстве. Технические условия.	
ТУ 5772-010-58239148-2006 изм. 2	Полимерные декоративные штукатурки т.м. Ceresit	

1. Основанием для проектирования объекта "I очередь строительства комплекса жилых домов с нежилыми помещениями и подземной автостоянкой в границах ул. Стачек-Войкова-пер. Ристланда" является:
  - договор на проектирование №17-18 от 25.12.2018г.;
  - проектная документация раздела: архитектурные и объемно-планировочные решения 17-18-00-АР1.
2. Характеристики проектируемого здания:

Уровень ответственности здания по ФЗ №123-ФЗ от 30 декабря 2009 – нормальный.

Рекомендуемый срок службы по ГОСТ 27751-2014 – не менее 50 лет.

Степень огнестойкости здания по СП 2.13130.2012 – I.


Класс конструктивной пожарной опасности по СП 2.13130.2012 – C0.

Класс функциональной пожарной опасности по ФЗ №123-ФЗ от 22.07.2008:

  - 8-ми этажный жилой дом – Ф 1.3,
  - встроенные административно-офисные помещения магазина – Ф 4.3.
3. За относительную отметку ±0,000 принята абсолютная отметка 268,70.
4. Проект разработан для следующих условий:
  - 4.1. Площадка строительства расположена в Орджоникидзевском районе г. Екатеринбурга Свердловской области.
  - 4.2. Нормативное значение ветрового давления по СП 20.13330.2011 «Нагрузки и воздействия» для I района – 23 кг/м<sup>2</sup>;
  - 4.3. Расчетное значение веса снегового покрова по СП 20.13330.2011 «Нагрузки и воздействия» для III района – 180 кг/м<sup>2</sup>;
  - 4.4. Расчетная температура наружного воздуха по наиболее холодной пятидневке – 32° С.
5. Строительные и отделочные материалы, применяемые в проекте, возможно заменить на материалы с аналогичными характеристиками. Замену материалов согласовать с проектировщиком.
6. Все принятые строительные и отделочные материалы должны иметь санитарно-эпидемиологические заключения, сертификаты соответствия, сертификаты пожарной безопасности РФ и разрешены для применения Госсанэпиднадзором и органами противопожарной безопасности РФ

Проект разработан в соответствии с нормативными документами Госстроя России, ведомственными нормами, согласованными Госстроем России, государственными стандартами, заданием на проектирование, техническими условиями на инженерное обеспечение и с документами по взрыво- и пожаробезопасности.

Главный инженер проекта  А.С. Бойко

						17-18-00-6-AP7			
						«I очередь строительства комплекса жилых домов с нежилыми помещениями и подземной автостоянкой в границах ул. Стачек-Войкова-пер. Ристланда»			
1	-	Зам.	484-19	<i>Гонч</i>	12.19				
Изм.	Кол.ч	Лист	№ док.	Подпись	Дата				
Разраб.		Гончарова		<i>Гонч</i>	11.19	Секция 6	Стадия	Лист	Листов
Проверил		Привалова		<i>Прив</i>	11.19		Р	1	5
ГАП		Привалова		<i>Прив</i>	11.19				
						Общие данные	000 "Строительное Проектирование "КУБ"		
Н. контр.		Гончар		<i>Гонч</i>	11.19		CUBE 		
Н. контр.		Бойко		<i>Бой</i>	11.19				



Ведомость отделки фасадов 6 секция					
№п/п	Наименование элемента фасада	Наименование материала отделки	Наименование и номер цвета	Площадь	Примечание
1	Наружные стены по системе вентилируемого фасада по утеплителю "ТехноНиколь" ТехноВент 150 мм	Кассеты алюминиевые Sevalcon на подсистеме	SEVALLAM MP90295-1 WOOD	844,6	
2	Наружные стены по системе вентилируемого фасада по утеплителю "ТехноНиколь" ТехноВент 150 мм	Фиброцементные плиты Аквитон на подсистеме на скрытом креплении	Цвет серый, RAL 7009	259,8	
3	Утепленное перекрытие над входами в офисы и МОП со стороны улицы по аквапанели и по утеплителю "ТехноНиколь" ТехноФас 200 мм	Фасадная тонкослойная штукатурка типа CERESIT	Цвет серый, RAL 7009	6,5	
4	Наружные стены из минераловатного утеплителя "ТехноНиколь" ТехноФас толщиной 150 мм	Фасадная тонкослойная штукатурка типа CERESIT	Цвет белый, Caparol Schiefer 18	1279,1	
5	Оштукатуривание парапета по аквапанели на террасах жилых этажей	Фасадная тонкослойная штукатурка типа CERESIT	Цвет белый, Caparol Schiefer 18	48,1	
6	Наружные стены из минераловатного утеплителя "ТехноНиколь" ТехноФас толщиной 150 мм	Фасадная тонкослойная штукатурка типа CERESIT	Цвет темно-серый, Caparol Schiefer 0	41,6	
7	Штукатурные вставки на 1 этаж по утеплителю "ТехноНиколь" ТехноФас 150 мм	Фасадная тонкослойная штукатурка типа CERESIT	Цвет темно-серый, Caparol Schiefer 0	19,6	
8	Оштукатуривание балконных плит и балконных парапетов	Фасадная тонкослойная штукатурка типа CERESIT	Цвет темно-серый, Caparol Schiefer 0	336,4	
9	Отделка балконов по утеплителю "ТехноНиколь" ТехноВент 150 мм	Кассеты алюминиевые Sevalcon на подсистеме	SEVALLAM MP90295-1 WOOD	105,5	
10	Отделка кровли по утеплителю "ТехноНиколь" ТехноФас 100 мм	Фасадная тонкослойная штукатурка типа CERESIT	Цвет темно-серый, Caparol Schiefer 0	31,6	
11	Отделка кровли по утеплителю "ТехноНиколь" ТехноФас 150 мм	Фасадная тонкослойная штукатурка типа CERESIT	Цвет темно-серый, Caparol Schiefer 0	316,1	
12	Входная группа по утеплителю "ТехноНиколь" ТехноВент 150 мм	Кассеты алюминиевые Sevalcon на подсистеме	SEVALLAM MP90295-1 WOOD	32,3	
13	Входная группа по утеплителю "ТехноНиколь" ТехноВент 200 мм	Кассеты алюминиевые Sevalcon на подсистеме	SEVALLAM MP90295-1 WOOD	6,7	

14.Площадь аквапанели Knauf (или аналог) для устройства парапетов на террасах жилых этажей - 68,8 м2

15.Рамки из алюминия HГ SEVALCON (или аналог) для окон - 148,6 п.м.,  
рамки из алюминия HГ SEVALCON (или аналог) для входных групп - 31,1 п.м., цвет - MP90295-1 WOOD

Условные обозначения

1а

Кассеты алюминиевые Sevalcon на подсистеме/  
SEVALLAM MP90295-1 WOOD

2а

Фасадная тонкослойная штукатурка типа CERESIT  
(камешковая ( по согласованию с заказчиком)) по  
утеплителю  
Цвет - белый, Caparol Schiefer 18

3а

Крупноформатные фиброцементные панели  
на скрытом креплении  
Цвет - серый, RAL 7009

4а

Фасадная тонкослойная штукатурка типа CERESIT  
(caparol rustico) по утеплителю  
Цвет - темно-серый, Caparol Schiefer 0

4б

Фасадная тонкослойная штукатурка типа CERESIT  
(камешковая ( по согласованию с заказчиком)) по утеплителю  
Цвет - темно-серый, Caparol Schiefer 0

1. За относительную отметку ±0,000 принята абсолютная отметка 268,70.

2. Работать совместно с р.-АР1; -АР3; -АР4; -АР5; -АР6.

3. Схемы оконных и балконных блоков, схемы витражного заполнения см.р.-АР6.

4. Цвета окраски фасадов уточнить пробными выкрасами на объекте и согласовать с Заказчиком.

5. Обеспечить единый размер декоративных рамок (выступ от стены минимум 120 мм) по всему комплексу.  
См. совместно с р. -АР7 других секций: 17-18-00-1-АР7, 17-18-00-2-АР7, 17-18-00-3-АР7, 17-18-00-4-АР7,  
17-18-00-5-АР7.

17-18-00-6-АР7

«I очередь строительства комплекса жилых домов с нежилыми помещениями и подземной автостоянкой в границах ул. Стачек-Войкова-пер. Ристланд»

Секция 6

Стадия

Лист

Листов

Р

2

Фасад 13-22. Фасад К-С.

000

Строительное  
Проектирование  
"КУБ"

CUBE

ОЦ-лист или штукатурка)

Изм.

Жол.ч

Лист

№ док.

Подпись

Дата

Разраб.

Гончарова

11.19

Проверил

Придолова

11.19

ГАП

Придолова

11.19

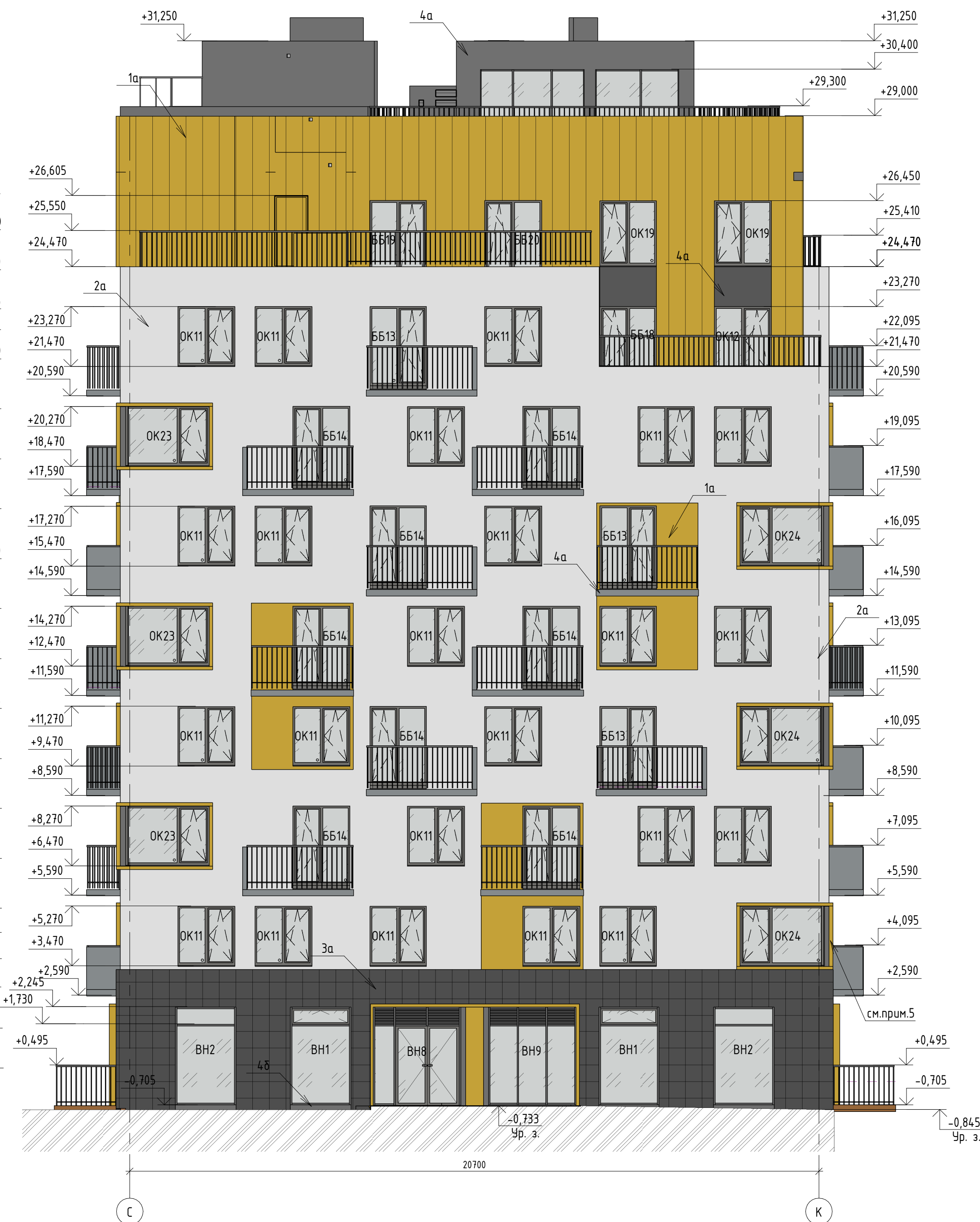
Н. контр.

Гончар

11.19

- Отделку цоколя под навесным фасадом уточнить у производителя фасадной системы
- (оштукатуривание или применение фарфуга из ОЦ-стали)
- Объем утеплителя для утепления цоколя см.р. -АР0
- Отделку фасада под витражами 1 этажа согласовать с заказчиком (окрашенный ОЦ-лист или штукатурка)





Условные обозначения


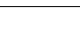



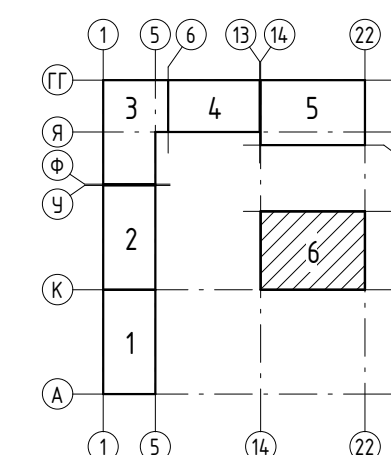

- |    |   |   |
|----|---|---|
| 1а |    | Кассеты алюминиевые Sevalcon на подсистеме/<br>SEVALLAM MP90295-1 WOOD  |
| 2а |   | Фасадная тонкослойная штукатурка типа CERESIT<br>(камышковая ( по согласованию с заказчиком)) по<br>утеплителю<br>Цвет - белый, Caparol Schiefer 18   |
| 3а |  | Крупноформатные фиброцементные панели<br>на скрытом креплении<br>Цвет - серый, RAL 7009   |
| 4а |  | Фасадная тонкослойная штукатурка типа CERESIT<br>(caparol rustico) по утеплителю<br>Цвет - тёмно-серый, Caparol Schiefer 0                            |
| 4б |  | Фасадная тонкослойная штукатурка типа CERESIT<br>(камышковая ( по согласованию с заказчиком)) по утеплителю<br>Цвет - тёмно-серый, Caparol Schiefer 0 |

Схема расположения секций



1. Общие указания  
см.л.2

							17-18-00-6-AP7		
							« очереди строительства комплекса жилых домов с нежилыми помещениями и подземной автостоянкой в границах ул. Стакел-Войкова-пер.		
1	-	Зам.	484-19	<i>Лонг</i>	12.19	Рисунки»			
Изм.	Кол.лч	Лист	№ док.	Подпись	Дата	Секция 6	Стадия	Лист	Листов
Разраб.	Гончарова	10		<i>Лонг</i>	11.19		Р	3	
Проверил	Привалова			<i>Лонг</i>	11.19				
ГАП	Привалова			<i>Лонг</i>	11.19				
Н. контр.	Гончар			<i>Лонг</i>	11.19	Фасад 22-13. Фасад С-К.	ООО "Строительное Проектирование "ЖСК" CUBE 		

Формат: А3х3



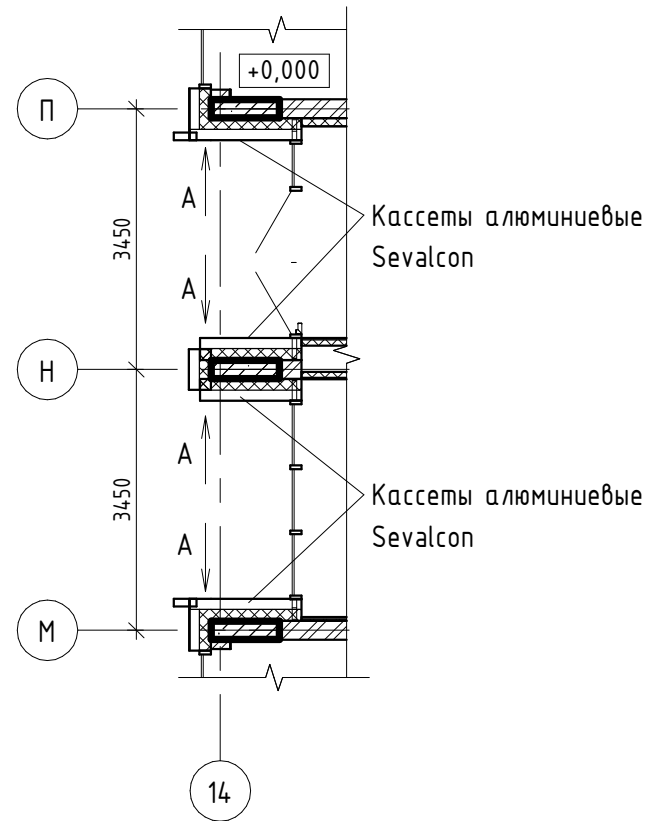
၂၀၁၈ ခုနှစ်

ВЭДМ. ИИЭ. №	
--------------	--

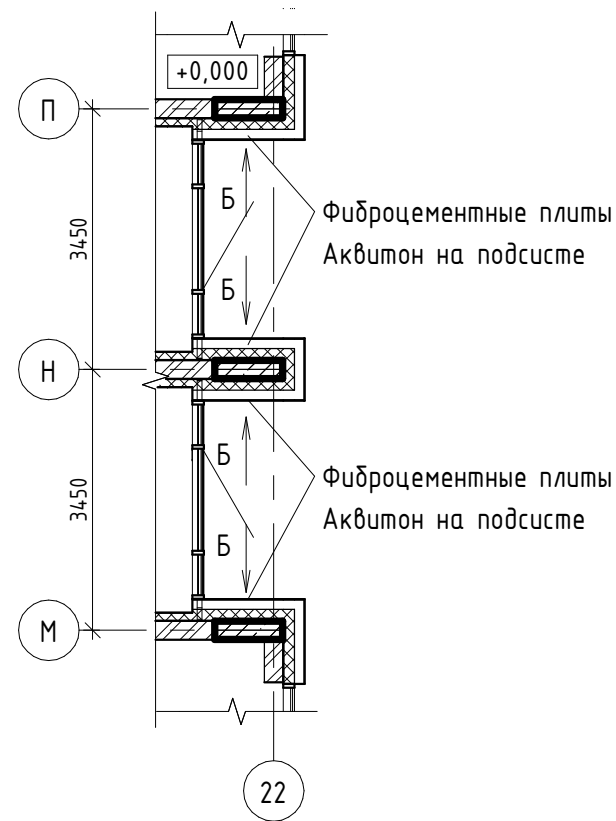
Քրթիկ և ծղարկ

Инв. № подл.

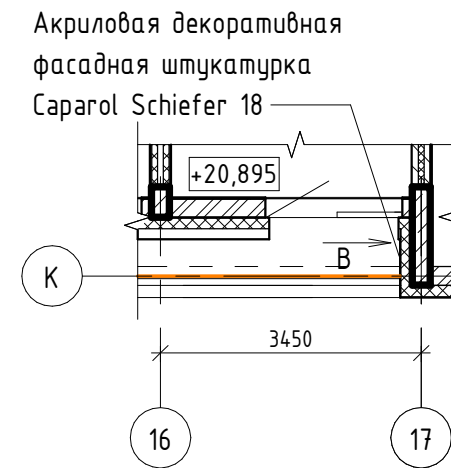
Фрагмент плана на отм. 0,000  
между осями П-М/14



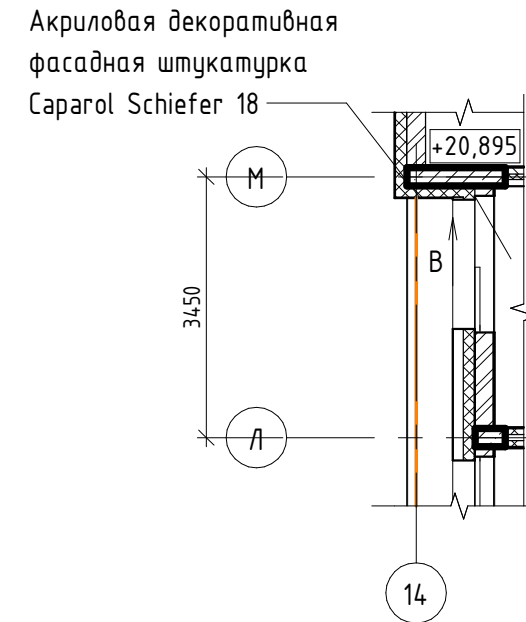
Фрагмент плана на отм. 0,000  
между осями П-М/22



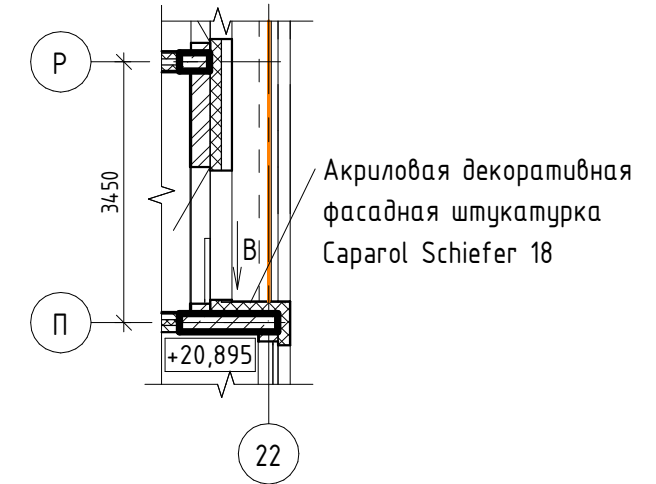
Фрагмент плана на отм. +20,895  
между осями К/16-17



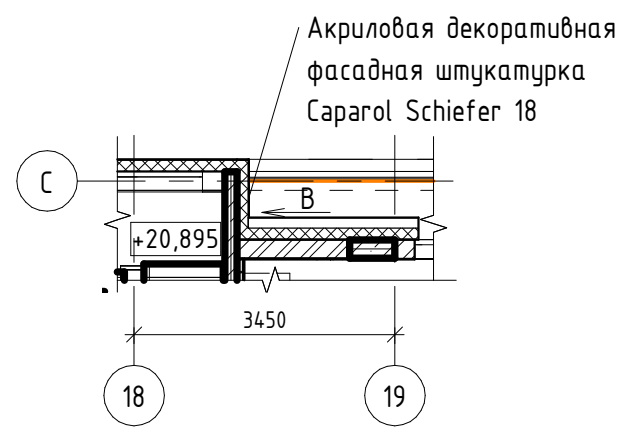
Фрагмент плана на отм. +20,895  
между осями М-Л/14



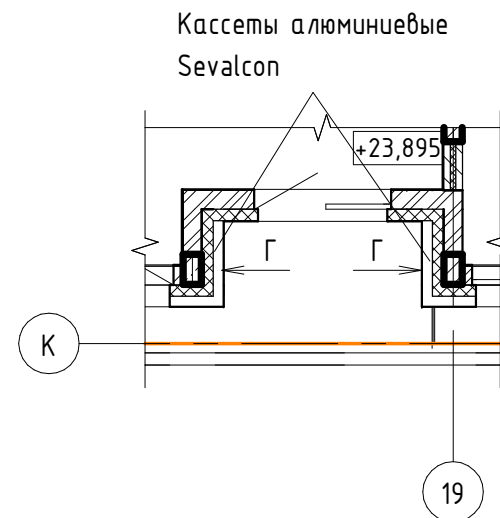
Фрагмент плана на отм. +20,895  
между осями П/21-22



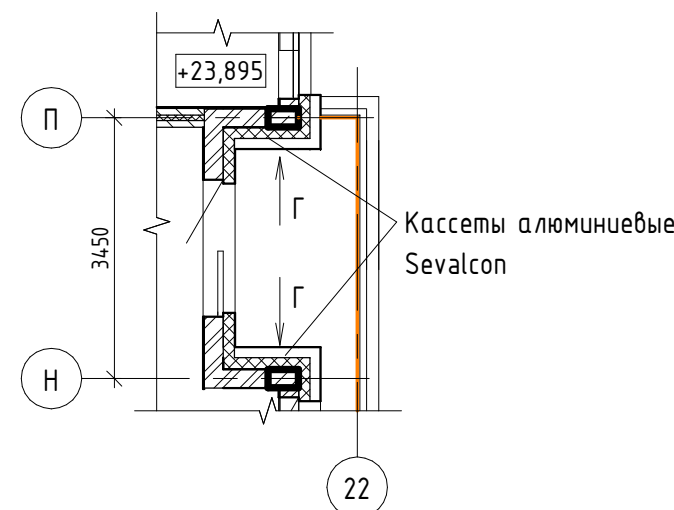
Фрагмент плана на отм. +20,895  
между осями С/18-19



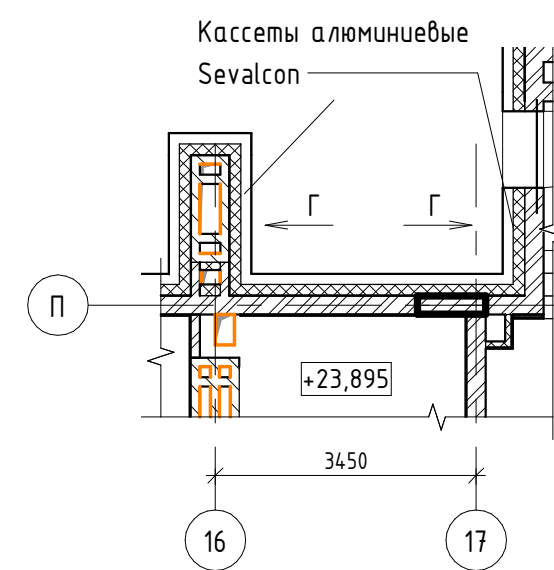
Фрагмент плана на отм. +23,895  
между осями К/18-19



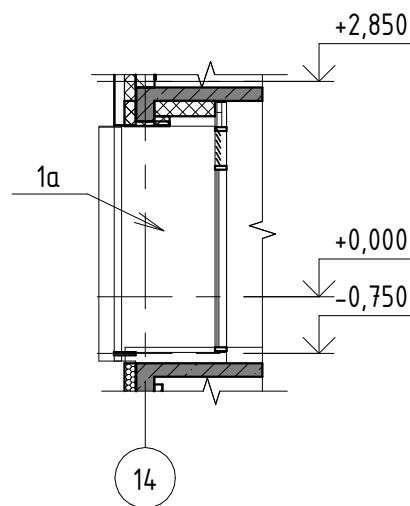
Фрагмент плана на отм. +23,895  
между осями П-Н/22



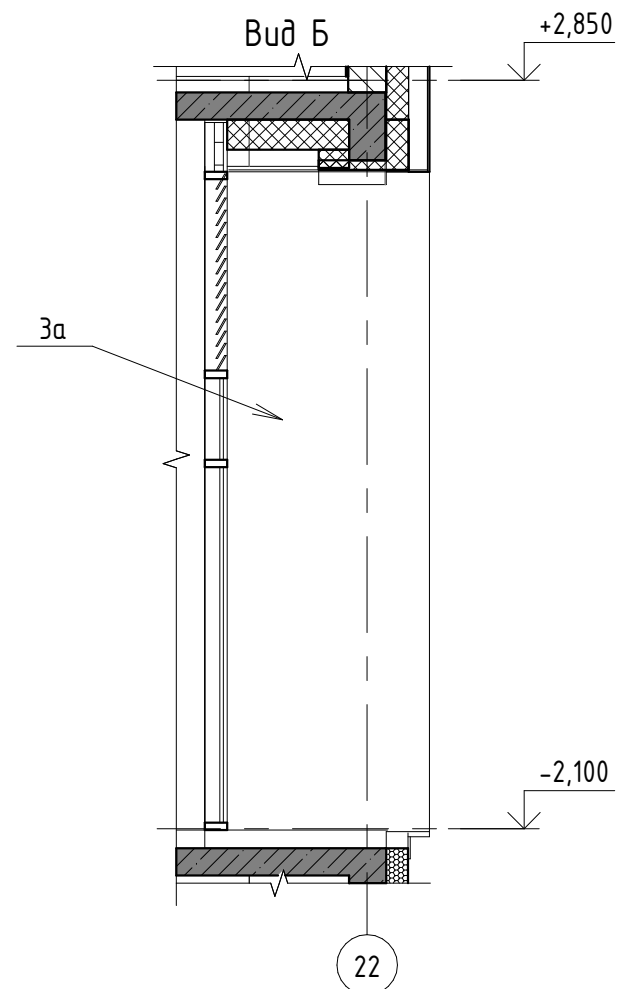
Фрагмент плана на отм. +23,895  
между осями П/16-17



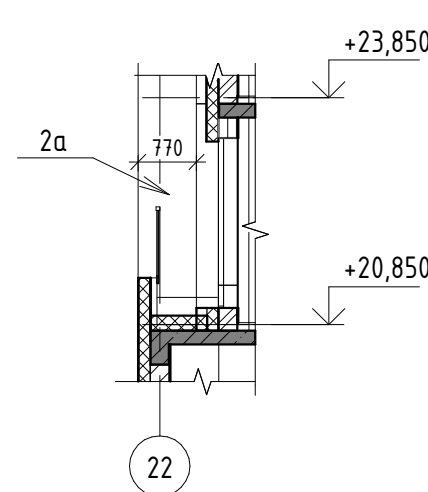
Вид А



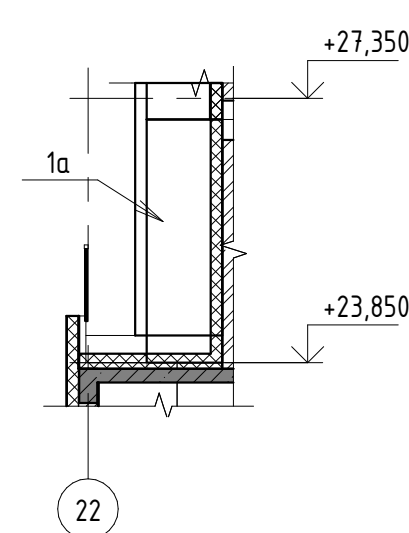
Вид Б



Вид В



Вид Г



Условные обозначения




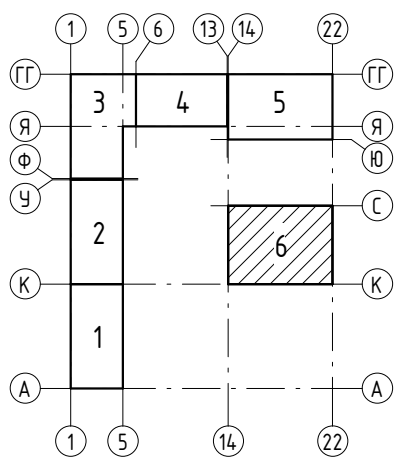
- 1а  Кассеты алюминиевые Sevalcon на подсистеме/  
SEVALLAM MP90295-1 WOOD  
Фасадная тонкослойная штукатурка типа CERESIT  
(камешковая ( по согласованию с заказчиком)) по  
утеплителю  
Цвет - белый, Caparol Schiefer 18  
2а  Крупноформатные фиброцементные панели  
на скрытом креплении  
Цвет - серый, RAL 7009  
3а 

Схема расположения секций



Согласовано:	
Взам. инв. №	
Подп. и дата	
Инв. № подл.	

17-18-00-6-AP7					
1	-	Зам. 484-19	Юлия	12.19	«I очередь строительства комплекса жилых домов с нежилыми помещениями и подземной автостоянкой в границах ул. Стачек-Войкова-пер. Ристланда»
Изм.	Кол.ч	Лист	№ док.	Подпись	
Разраб.	Гончарова	11.19	Юлия	11.19	
Проверил	Привалова	11.19	Евг	11.19	
ГАП	Привалова	11.19	Евг	11.19	Секция 6
Н. контр.	Гончар	11.19	Юлия	11.19	
Виды А, Б, В, Г.					000 "Строительное Проектирование "КУБ"
					СТАДИЯ Р Лист 4 Листов